

お客様 各位

2015年4月13日
株式会社東武百貨店 池袋店

お詫びとお知らせ

ナチュラルハウス「禅 うす塩味噌 500g」の賞味期限表示違いについて

この度、東武百貨店池袋店 B2F11 番地「ナチュラルハウス」で販売しておりました「禅 うす塩味噌 500g」について、賞味期限の表記に間違いがあることがわかりました。

お客様には、多大なるご心配とご迷惑をお掛けしますことを深くお詫び申し上げます。

つきましては、お心あたりのお客様は、誠に恐れ入りますが、売場係員または、下記お問合せ窓口までお申し出くださいますようお願い申し上げます。

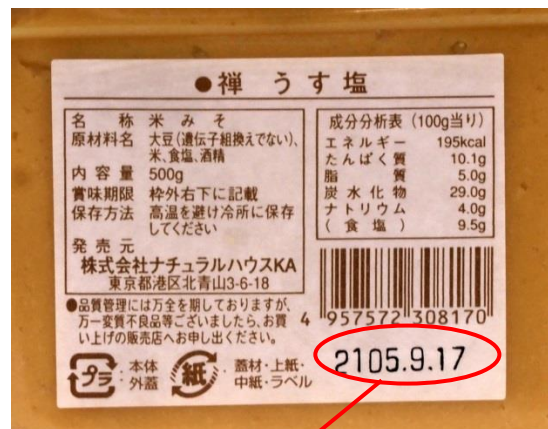
弊社といたしましては、今後より一層の管理体制の徹底と再発防止に努めて参る所存でございます。何卒ご理解とご容赦賜りますようお願い申し上げます。

■対象商品

- 商品名 : ナチュラルハウス 「禅 うす塩味噌 500g (562円)」
- 販売期間 : 2015年3月24日(火)～2015年4月12日(日)
- 販売場所 : 東武百貨店池袋店 B2F 11 番地「ナチュラルハウス」



「禅 うす塩味噌 500g (562円)」



誤) 2105.9.17

正) 2015.9.17

■お問合せ窓口

- ・株式会社ナチュラルハウス
フリーダイヤル 0120-031-070 (受付時間:午前10時～午後5時/土・日・祝日を除く)
- ・株式会社東武百貨店 池袋店 食品部 CS担当
フリーダイヤル 0120-296-102 (受付時間:午前10時～午後8時)

以上